

THÈME 1 – LA LONGUE HISTOIRE DE L'HUMANITÉ ET DES MIGRATIONS

Chapitre 1 - Les débuts de l'humanité

Je découvre

- Au CM1, tu as étudié des traces de la préhistoire dans ton environnement proche.
- En 6^e, tu vas voir que les êtres humains sont apparus en Afrique et ont habité progressivement la planète.

Je me pose des questions

- Où et quand sont apparus les premiers êtres humains ?
- Par quelles traces peut-on étudier leurs modes de vie ?
- Comment ont-ils progressivement habité la planète ?

J'apprends

- J'apprends à utiliser du lexique spécifique (définitions)
- J'apprends à utiliser des connaissances pour expliquer un document

J'apprends à faire

- Se repérer dans le temps
- Se repérer dans l'espace
- Comprendre un document
- S'exprimer à l'oral ou à l'écrit
- Coopérer avec un camarade

Introduction

J'apprends à présenter un document :

Nature	
Auteur	
Date	
Titre	
Sujet	

1. Où et quand sont apparus les premiers êtres humains ?

⇒ **De quand date l'apparition de l'espèce humaine ?**
J'apprends à situer dans le temps

- **Je colle les questions sur le cahier puis je répons par des phrases complètes !**

Doc 1 : Toumaï, le plus ancien hominidé connu à ce jour

1. Qui est Toumaï ?
2. Quand aurait-il vécu ?
3. Où a-t-il été découvert ?

Doc.2. La grande famille des hominidés

1. L'Homme appartient à la famille des « hominidés » et plus précisément à la branche « homo » de cette famille. Quand le genre « homo », signifiant « homme » apparaît-il ?
2. Cite 4 espèces qui appartiennent au genre « homo » ?
3. À quelle sous-espèce du genre « homo » appartenons nous ?

2. Les migrations des premiers Hommes : sortir de l'Afrique et peupler le monde

⇒ **Quand et où ont migré les premiers Hommes ?**

J'apprends à situer dans l'espace

- Je colle les questions sur le cahier puis je réponds par des phrases complètes !

Doc 1 : Les premières grandes migrations de l'humanité au cours de la préhistoire.

1. Quand l'homo erectus (« *homme debout* ») est-il sorti d'Afrique ?
2. Quels continents ont été peuplés par l'homo erectus ?
3. Quels continents ont été peuplés par l'homo sapiens ?
4. Comment sait-on que l'homo sapiens a peuplé ces territoires ?

Doc 2 : La sortie du berceau africain

1. D'après cet historien, pourquoi ces Hommes ont-ils quitté l'Afrique ?

3. Comment vivaient les Hommes du Paléolithique ?

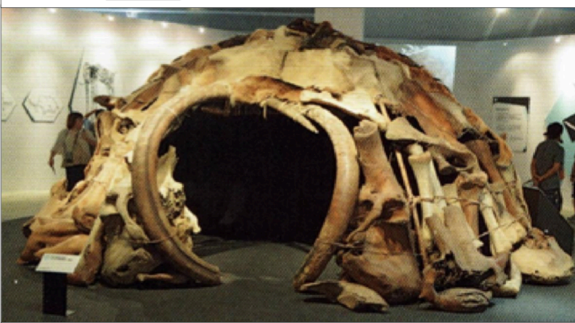
⇒ **Quel était le mode de vie des Hommes du paléolithique ?**

J'apprends à situer coopérer avec des camarades et à analyser des documents

Groupe d'experts sur :

L'habitat

Doc 1 : Reconstitution d'une hutte.



Doc 2 : Reconstitution d'un abri-sous-roche.



Doc 3 : Le rôle fondamental du feu.

Aux environs de 400 000 ans, avec l'apparition des premiers foyers aménagés, se développe autour du feu une vie sociale plus organisée. Le feu a été un formidable facteur d'homínisation*.

Il éclaire et prolonge le jour aux dépens de la nuit : il a permis à l'homme de pénétrer dans les cavernes. Il réchauffe et allongé l'été aux dépens de l'hiver : il a permis à l'homme d'envahir les zones tempérées froides de la planète. Il permet de cuire la nourriture et, en conséquence, de faire reculer les parasitoses**. Il améliore la fabrication des outils en permettant de durcir la pointe des épieux. Mais c'est surtout un facteur de convivialité. En effet, autour du foyer se renforce l'esprit de groupe et sans doute naissent les premières légendes. .

Henry de Lumley, « Il y a 400 000 ans : la domestication du feu, un formidable facteur d'homínisation », Compte Rendu de l'Académie des sciences, Palevol vol. 5, n°1-2, janvier-février 2006.

* De différenciation avec l'animal

** Maladies liées aux parasites situés dans la nourriture

1. Docs 1 et 2 : Dans quels abris vivaient les hommes du Paléolithique ?

2. Doc 1 : Quels matériaux pouvaient être utilisés pour construire leurs huttes

3. Docs 1 et 2 : Pourquoi pouvons-nous supposer que les premiers hommes étaient nomades ?

4. Doc 1 : Pourquoi la maîtrise du feu a-t-elle transformé leur habitat ?

Doc 1 : Que mangeaient nos ancêtres ?

Les humains du Paléolithique étaient plus carnivores que nous. Cependant, on a trouvé des restes de pollens et de végétaux ainsi que des pierres chauffées indiquant qu'ils mangeaient des plantes, et pas seulement crues. C'est grâce à l'analyse de restes d'animaux près des foyers, d'échantillons de sol révélant des traces de graisse, de marques sur l'émail des dents et de l'analyse des os de fossiles humains que les chercheurs peuvent reconstituer le régime alimentaires des hommes préhistoriques. .

Pascal Pisani, Sciences et avenir, HS n°183, septembre-octobre 2015.

Doc 2 : Harpon et hameçon.



Musée d'Archéologie, St-Germain en Laye



Musée de Lussac-les-Châteaux

1. Docs 1 et 2 : Que mangeaient nos ancêtres du paléolithique ?

2. Docs 1 et 2 : Comment pouvons-nous en être certain ?

3. Docs 1 et 2 : Comment se procuraient-ils ces produits ? leur alimentation ?

Doc 3 : Le rôle fondamental du feu.

Aux environs de 400 000 ans, avec l'apparition des premiers foyers aménagés, se développe autour du feu une vie sociale plus organisée. Le feu a été un formidable facteur d'hominisation*.

Il éclaire et prolonge le jour aux dépens de la nuit : il a permis à l'homme de pénétrer dans les cavernes. Il réchauffe et allonge l'été aux dépens de l'hiver : il a permis à l'homme d'envahir les zones tempérées froides de la planète. Il permet de cuire la nourriture et, en conséquence, de faire reculer les parasitoses**. Il améliore la fabrication des outils en permettant de durcir la pointe des épieux. Mais c'est surtout un facteur de convivialité. En effet, autour du foyer se renforce l'esprit de groupe et sans doute naissent les premières légendes. .

Henry de Lumley, « Il y a 400 000 ans : la domestication du feu, un formidable facteur d'hominisation », Compte Rendu de l'Académie des sciences, Palevol vol. 5, n°1-2, janvier-février 2006.

* De différenciation avec l'animal

** Maladies liées aux parasites situés dans la nourriture

Biface en silex taillé en « feuille de laurier »
(longueur 15,4 cm, site de la Roche de Solutré, Saône-et-Loire, vers 20 000-16 000 avant J.-C. Musée de la Roche de Solutré.)
Le silex est taillé sur les deux faces pour le rendre plus tranchant.

Un grattoir en silex.

Une pointe de sagaie en bois de renne. Des éclats de silex étaient fichés sur le bois.

Aiguille en os
(grotte du Placard, Charente, vers 19 000-16 500 avant J.-C. Musée d'Archéologie nationale, Saint-Germain-en-Laye.)
Elle permet de coudre des morceaux de cuir pour faire des vêtements.

Propulseur en bois de renne
(abri de Montastruc, Tarn-et-Garonne, vers 15 000 avant J.-C. Musée d'Archéologie nationale, Saint-Germain-en-Laye.)
Une sagaie lancée par propulseur va trois fois plus vite que si elle est lancée à la main.

Pointe de sagaie en silex
(longueur 9 cm, grotte du Placard, Charente, vers 19 000 –16 500 avant J.-C. Musée d'Archéologie nationale, Saint-Germain-en-Laye.)
Les premiers arcs apparaissent.

Un galet lisse
(pour assouplir les peaux).

Harpon en os
(longueur 10,5 cm, grotte de la Vache, Ariège, vers 15 000 avant J.-C. Musée d'Archéologie nationale, Saint-Germain-en-Laye.)
Il permet le développement de la pêche.

1. Quels outils fabriquaient les Hommes du paléolithique ?

2. Avec quoi étaient fabriqués ces différents outils ?

3. Quelle était l'utilité de ces outils pour leur vie quotidienne ?

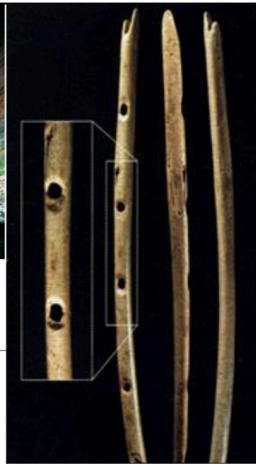
Groupe d'experts sur : La production artistique



Doc 1 : Art pariétal (sur une paroi dans une grotte). Vers -35 000. Grotte Chauvet, France.



Doc 2 : Art rupestre (sur une roche à la lumière du jour). Vers -7 000. Cuevas de las Manos, Argentine.



Doc 5 : Une flûte.
Cette flûte en os de vautour a été découverte en 2008 en Allemagne. Conservée au Musée de Saint-Germain-en-Laye, elle a plus de 35 000 ans.



Doc 3 : Collier de perles en ivoire.
Vers -15 000. Musée de Saint-Germain-en-Laye.



Doc 4 : Dame de Brasempouy
Vers -25 000. Ivoire. Musée de Saint-Germain-en-Laye.

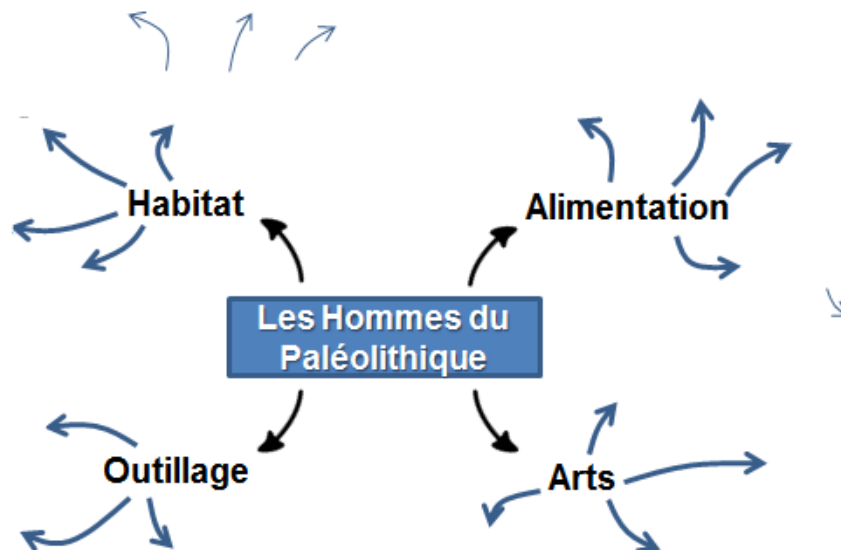
1. Docs 1 et 2 : Quelle est la différence principale entre ces deux représentations artistiques ?

2. Doc 1 : Où a été prise cette photographie ? Que peut-on y voir ?

3. Doc 2 : Où a été prise cette photographie ? Que peut-on y voir ?

4. Docs 3 à 5 : Quels autres formes d'art étaient pratiquées par les Hommes du paléolithique ?

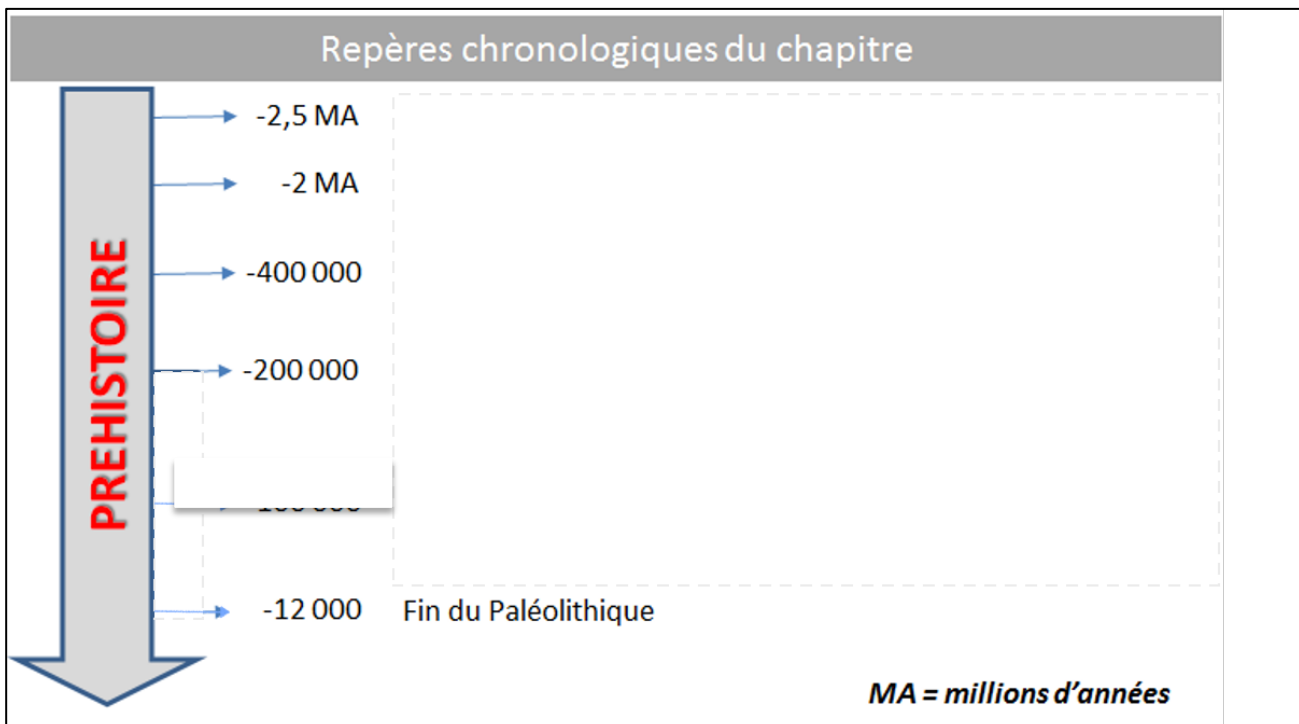
Synthèse



⇒ Où, quand et comment ont vécu les premiers êtres humains ?

- Je vérifie que je sais et que je sais faire.
- Je coche les cases à droite du tableau quand je suis sûr(e) de maîtriser les nouveaux savoirs et savoir-faire.
-

Je sais / j'ai des connaissances spécifiques



⇒ **Je connais le lexique spécifique** : hominidé, homo, homo erectus (homme debout), homo sapiens (homme sage), nomade, art pariétal, art rupestre.

Je sais faire / j'ai des compétences spécifiques

- ⇒ **Je sais présenter un document** : Nature, auteur, date, titre, sujet.
- ⇒ **Je sais lire une carte** : je commence par lire la légende avant de lire la carte.
- ⇒ **Je sais lire une frise chronologique** : je sais que le temps se lit de gauche à droite.
- ⇒ **Je sais expliquer ce que je sais** : je connais les réponses aux questions posées en cours et je suis capable de les formuler avec des phrases correctes.